



Ofisi ya Taifa ya Takwimu

Simu: +255 (0)22-2122722/3
Nukushi: +255 (0)22-2130852
Barua pepe: dg@nbs.go.tz
Tovuti: www.nbs.go.tz

18 Barabara ya Kivukoni,
S.L.P. 796,
11992 - Dar es Salaam
TANZANIA.



Unapojibu tafadhali taja:
Kumb Na: NBS/S.40/21/533

YALIYOJITOKEZA

Tarehe: 08 Februari, 2018

FAHIRISI ZA BEI ZA TAIFA KWA MWEZI JANUARI, 2018

MAELEZO YA MBINU NA KANUNI ZA UKOKOTOAJI WA FAHIRISI ZA BEI ZA TAIFA

Maana ya Fahirisi za Bei za Taifa

Fahirisi za Bei za Taifa ni kipimo kinachotumika kupima mabadiliko ya bei za bidhaa na huduma mbalimbali zinazotumiwa na sampuli wakilishi ya kaya binafsi nchini Tanzania. Bei za bidhaa na huduma 278 zikiwa ni pamoja na bidhaa 97 za Vyakula na Vinywaji Baridi na 181 zisizo za Vyakula hukusanywa kila mwezi katika kila mkoa.

Mizania za Bidhaa na Huduma na Jamii na Kizio cha Bei

Mizania ya Fahirisi za bei za Taifa zimetokana na matumizi ya kaya binafsi kutoka mikoa 25 ya Tanzania Bara. Mizania inajumuisha matumizi ya kaya zote binafsi kutoka mijini na vijijini yaliyotokana na Utafiti wa Mapato na Matumizi ya Kaya binafsi wa mwaka 2011/12. Kizio cha bei kinachotumika kukokotoa Fahirisi za Bei za Taifa ni cha mwezi Desemba, 2015.

Makundi ya Bidhaa na Huduma za Jamii

Fahirisi za Bei za Taifa hufuata makundi yaliyokubalika Kimataifa yanayoitwa mchanganuo wa matumizi binafsi "Classification of Individual Consumption by Purpose (COICOP)". Fahirisi za Bei zinajumuisha makundi 12 ya mfumo wa COICOP pamoja na fahirisi za bei kwa makundi maalumu. Makundi hayo maalumu ni; 1) Vyakula na vinywaji baridi-vikijumuisha vyakula vinavyoliwa majumbani na mahotelini; 2) Nishati na Mafuta - kundi hili linajumuisha umeme na aina nyingine za nishati zinazotumika majumbani pamoja na petroli na dizeli; 3) Fahirisi za bidhaa na huduma zote za jamii isipokuwa vyakula na vinywaji baridi; 4) Fahirisi za Bidhaa na huduma zote za jamii isipokuwa vyakula, vinywaji baridi, nishati na mafuta.

Namna ya Kukokotoa Fahirisi za Bei za Taifa

Kuna maboresho mengi yamefanyika kwenye ukokotoaji wa Fahirisi mpya za Bei za Taifa ikiwa ni pamoja na kutumia wastani wa jiometa "geometric mean of Price Relatives" kwenye kukokotoa Fahirisi za Bei katika ngazi za mwanzo; matumizi ya mfumo ulioboreshwa wa ukokotoaji pamoja na mfumo mzima wa kukusanya na kuchambua bei. Mbinu na kanuni ya Lowe Index Formula ambayo ni aina ya "Laspeyres Index Formula" inaendelea kutumika kukokotoa Fahirisi za Bei za Taifa katika ngazi ya makundi makubwa.

MFUMUKO WA BEI KWA KIPIMO CHA MWAKA UMEBAKI KUWA ASILIMIA 4.0
Jedwali Namba 1: Badiliko la Fahirisi za Bei za Taifa kwa Mwezi Januari, 2018
(Des., 2015 = 100)

Na .	KUNDI (MAIN GROUP)	Mizania (Weight)	Jan -17	Des -17	Jan -18	Badiliko la mwezi mmoja	Badiliko la miezi 12
1	Vyakula na vinywaji baridi	38.5	108.68	113.57	115.51	1.7	6.3
2	Vinywaji vyenye kilevi na bidhaa za tumbaku	3.7	105.20	107.83	107.89	0.1	2.6
3	Mavazi ya nguo na viatu	8.3	104.35	106.74	107.15	0.4	2.7
4	Nishati, Maji na Makazi	11.6	111.27	119.00	119.12	0.1	7.1
5	Samani, vifaa vya nyumbani na ukarabati wa nyumba	6.3	103.86	105.33	105.71	0.4	1.8
6	Gharama za Afya	2.9	105.28	106.80	107.01	0.2	1.6
7	Usafirishaji	12.5	100.27	100.33	100.58	0.3	0.3
8	Mawasiliano	5.6	99.11	98.09	98.09	0.0	-1.0
9	Utamaduni na Burudani	1.6	101.03	102.80	103.07	0.3	2.0
10	Elimu	1.5	102.75	103.51	105.34	1.8	2.5
11	Hoteli na Migahawa	4.2	104.21	104.55	105.01	0.4	0.8
12	Bidhaa na huduma nyinginezo	3.1	102.93	105.41	105.66	0.2	2.6
JUMLA – FAHIRISI BIDHAA ZOTE		100.00	105.92	109.21	110.13	0.8	4.0
Makundi Mengine Teule							
1	Vyakula—vikijumuisha vyakula vilivyoliwa nyumbani na mahotelini	37.07	109.31	114.61	116.63	1.8	6.7
2	Nishati na Mafuta—kundi hili linajumuisha umeme na aina nyingine za nishati zinazotumika nyumbani pamoja na petroli na dizeli	8.68	113.05	124.38	124.76	0.3	10.4
3	Fahirisi za bidhaa na huduma zote za jamii isipokuwa vyakula	62.93	104.12	106.71	106.99	0.3	2.8
4	Fahirisi za bidhaa na huduma zote za jamii isipokuwa vyakula, nishati na mafuta	54.25	102.69	103.88	104.14	0.3	1.4

Mfumuko wa Bei wa Taifa kwa kipimo cha mwaka unapima kiwango cha kasi ya mabadiliko ya bei za bidhaa na huduma zote zinazotumiwa na kaya binafsi. Jedwali Namba 1 hapo juu linaonesha kuwa, Mfumuko wa Bei wa Taifa kwa mwezi Januari, 2018 umebaki kuwa asilimia 4.0 kama ilivyokuwa mwezi Desemba, 2017. Kwa ujumla, hii inamaanisha kuwa, kasi ya mabadiliko ya bei za bidhaa na huduma kwa mwaka ulioishia mwezi Januari, 2018 imekuwa sawa na kasi ilivyokuwa kwa mwaka ulioishia mwezi Desemba, 2017. Fahirisi za Bei zimeongezeka hadi 110.13 mwezi Januari, 2018 kutoka 105.92 mwezi January, 2017. Mfumuko wa Bei wa bidhaa za Vyakula na Vinywaji Baridi kwa mwezi Januari, 2018 umeongezeka hadi asilimia 6.3 kutoka asilimia 6.2 kama ilivyokuwa mwezi Desemba, 2017.

Mfumuko wa Bei kwa Bidhaa za Vyakula na Bidhaa Zisizo za Vyakula

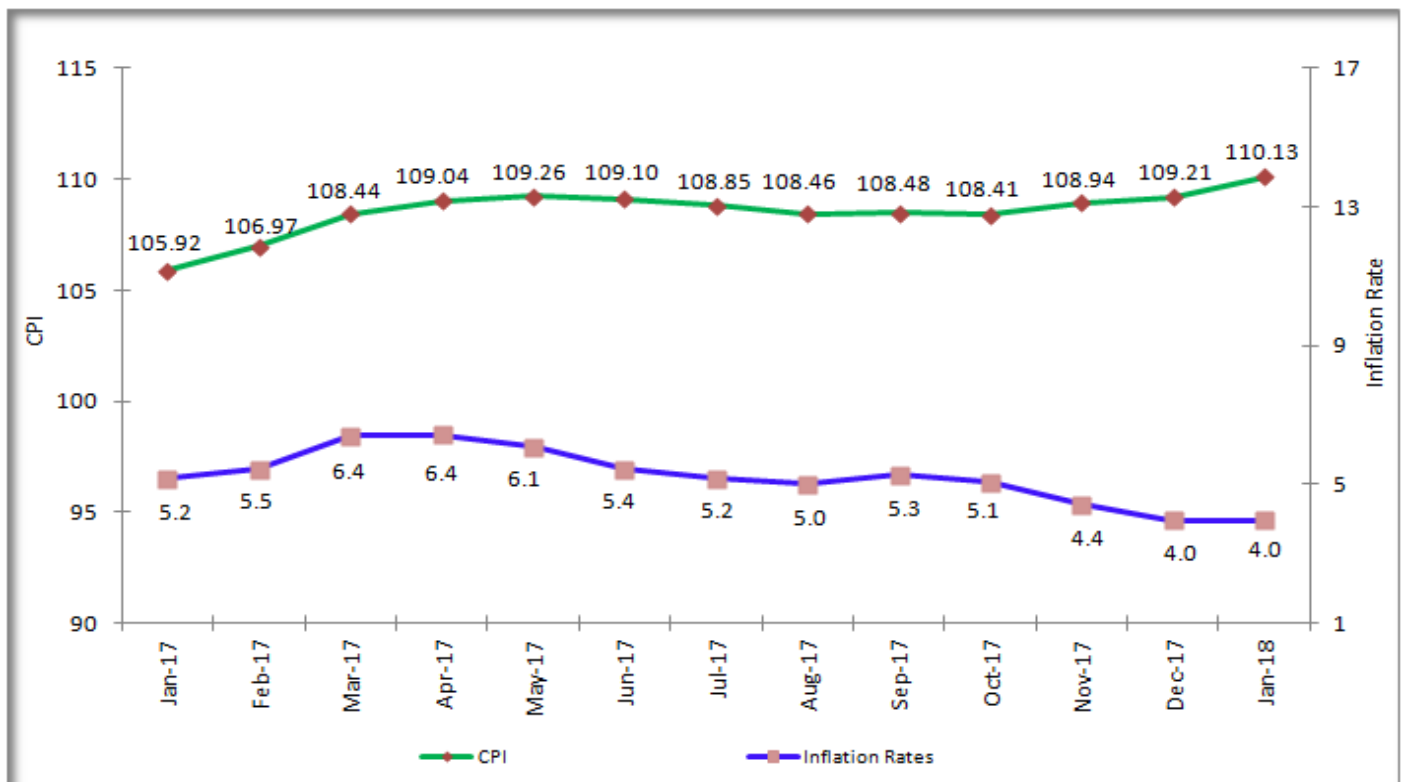
Mfumuko wa Bei kwa kipimo cha mwaka kwa bidhaa za vyakula nyumbani na migahawani kwa mwezi Januari, 2018 umebaki kuwa asilimia 6.7 kama ilivyokuwa mwezi Desemba, 2017. Aidha, badiliko la Fahirisi za Bei kwa bidhaa zisizo za vyakula kwa mwezi January, 2018 ni asilimia 2.8 kama ilivyokuwa mwezi Desemba, 2017.

Mfumuko wa Bei wa Bidhaa na Huduma zote isipokuwa Bidhaa za Vyakula na Nishati

Mfumuko wa Bei ambao haujumuishi vyakula na nishati kwa mwezi Januari, 2018 umeongezeka kidogo hadi asilimia 1.4 kutoka asilimia 1.3 mwezi Desemba, 2017.

Fahirisi inayotumika kukokotoa aina hii ya Mfumuko wa Bei, haijumuishi vyakula vinavyoliwa nyumbani na migahawani, vinywaji baridi, petroli, dizeli, gesi ya kupikia, mafuta ya taa, mkaa, kuni na umeme. Vyakula na bidhaa za nishati vina sifa ya kuwa na bei ambazo hubadilika mara kwa mara, hivyo vikiondolewa kwenye fahirisi ya bidhaa na huduma zote hubakia fahirisi ambayo ina mwelekeo imara kwa Watunga Sera.

Kielelezo Namba 1: Mwenendo wa Fahirisi za Bei za Taifa na Mfumuko wa Bei Kutoka Mwezi Januari, 2017 hadi Januari, 2018. (Des. 2015 = 100)



Kielelezo Namba 1 hapo juu kinaonesha kuwa, Fahirisi za Bei zimekuwa na mwenendo imara kutoka mwezi Januari, 2017 hadi mwezi Januari, 2018. Katika kipindi hicho, Mfumuko wa Bei nao umekuwa na mwenendo imara kutoka asilimia 5.2 mwezi Januari, 2017 hadi asilimia 4.0 mwezi Januari, 2018.

MABADILIKO YA FAHIRISI ZA BEI KATI YA MWEZI DESEMBA, 2017 NA MWEZI JANUARI, 2018.

Fahirisi za Bei kati ya mwezi Desemba, 2017 na mwezi Januari, 2018 zimebadilika kwa asilimia 0.8 ikilinganishwa na badiliko la asilimia 0.2 ilivyokuwa kati ya mwezi Novemba, 2017 na mwezi Desemba, 2017. Fahirisi za Bei zimeongezeka hadi 110.13 mwezi Januari, 2018 kutoka 109.21 mwezi Desemba, 2017. Kuongezeka kwa Fahirisi za Bei kumechangiwa na kuongezeka kwa bei za baadhi ya bidhaa za vyakula na bidhaa zisizo za vyakula. Baadhi ya bidhaa za vyakula zilizochangia kuongezeka kwa fahirisi ni pamoja na; mchele kwa asilimia 1.6, mahindi kwa asilimia 1.5, samaki wabichi kwa asilimia 4.9, mafuta ya kula kwa asilimia 1.4, matunda kwa asilimia 2.1,

mbogamboga kwa asilimia 4.2, maharage kwa asilimia 2.3, viazi mviringo kwa asilimia 3.2 na ndizi za kupika kwa asilimia 4.3. Kwa upande mwingine bidhaa zisizo za vyakula zilizochangia kuongezeka kwa fahirisi za bei ni pamoja na sare za shule kwa asilimia 2.1, mafuta ya taa kwa asilimia 2.2, dizeli kwa asilimia 1.7, ada ya shule za msingi za binafsi kwa asilimia 5.7 na ada ya shule za sekondari za binafsi kwa asilimia 2.7.

Jedwali Namba 2: Shajala ya Fahirisi za Bei za Taifa kwa Miezi Ijayo

Fahirisi za Bei za Taifa	Tarehe ya Toleo
Februari, 2018	8 th Machi, 2018
Machi, 2018	9 th Aprili, 2018
Aprili, 2018	8 th Mei, 2018

Kwa mawasiliano zaidi tafadhali wasiliana na:

Mkurugenzi Mkuu,
Ofisi ya Taifa ya Takwimu
18 Barabara ya Kivukoni,
S.L.P. 796
11992 - Dar es Salaam
TANZANIA.

Simu: +255 (0)22-2122722/3
Nukushi: +255 (0)22-2130852
Barua pepe: dg@nbs.go.tz
Tovuti: www.nbs.go.tz