



# Ofisi ya Taifa ya Takwimu

Simu: +255 26-2963822  
Nukushi: +255 26-2963828  
Barua pepe: dg@nbs.go.tz  
Tovuti: www.nbs.go.tz

Barabara ya Jakaya Kikwete,  
S.L.P. 2683,  
Dodoma  
TANZANIA.



Unapojibu tafadhali taja:  
Kumb Na: NBS/S.40/21/545

## YALIYOJITOKEZA

Tarehe: 8 Februari, 2019

### FAHIRISI ZA BEI ZA TAIFA KWA MWEZI JANUARI, 2019

### MAELEZO YA MBINU NA KANUNI ZA UKOKOTOAJI FAHIRISI ZA BEI ZA TAIFA

#### Maana ya Fahirisi za Bei za Taifa

Fahirisi za Bei za Taifa ni kipimo kinachotumika kupima mabadiliko ya bei za bidhaa na huduma mbalimbali zinazotumiwa na sampuli wakilishi ya kaya binafsi nchini Tanzania. Bei za bidhaa na huduma 278 zikiwa ni pamoja na bidhaa 97 za Vyakula na Vinywaji Baridi na 181 zisizo za Vyakula hukusanywa kila mwezi katika kila mkoa.

#### Mizania za Bidhaa na Huduma za Jamii na Kizio cha Bei

Mizania ya Fahirisi za bei za Taifa zimetokana na matumizi ya kaya binafsi kutoka mikoa 25 ya Tanzania Bara. Mizania inajumuisha matumizi ya kaya zote binafsi kutoka mijini na vijijini yaliyotokana na Utafiti wa Mapato na Matumizi ya Kaya binafsi wa mwaka 2011/12. Kizio cha bei kinachotumika kukokotoa Fahirisi za Bei za Taifa ni cha mwezi Desemba, 2015.

#### Makundi ya Bidhaa na Huduma za Jamii

Fahirisi za Bei za Taifa hufuata makundi yaliyokubalika Kimataifa yanayoitwa mchanganuo wa matumizi binafsi "Classification of Individual Consumption by Purpose (COICOP)". Fahirisi za Bei zinajumuisha makundi 12 ya mfumo wa COICOP pamoja na fahirisi za bei kwa makundi maalumu. Makundi hayo maalumu ni; 1) Vyakula na vinywaji baridi-vikijumuisha vyakula vinavyoliwa nyumbani na mahotelini; 2) Nishati na Mafuta - kundi hili linajumuisha umeme na aina nyingine za nishati zinazotumika nyumbani pamoja na petroli na dizeli; 3) Fahirisi za bidhaa na huduma zote za jamii isipokuwa vyakula na vinywaji baridi; 4) Fahirisi za Bidhaa na huduma zote za jamii isipokuwa vyakula, vinywaji baridi, nishati na mafuta.

#### Namna ya Kukokotoa Fahirisi za Bei za Taifa

Fahirisi za Bei za Taifa katika ngazi za mwanzo hukotolewa kwa kutumia wastani wa jiometa "geometric mean of Price Relatives". Kanuni ya Lowe Index Formula ambayo ni aina ya "Laspeyres Index Formula" hutumika kukokotoa Fahirisi za Bei za Taifa katika ngazi ya makundi makubwa.

**MFUMUKO WA BEI KWA KIPIMO CHA MWAKA UMEPUNGUA HADI ASILIMIA 3.0**  
**Jedwali Namba 1: Badiliko la Fahirisi za Bei za Taifa kwa Mwezi January, 2019**  
**(Des. 2015 = 100)**

Na .	KUNDI (MAIN GROUP)	Mizania (Weight)	Jan-18	Des-18	Jan-19	Badiliko la mwezi mmoja	Badiliko la miezi 12
1	Vyakula na vinywaji baridi	38.5	115.51	114.69	116.34	1.4	0.7
2	Vinywaji vyenye kilevi na bidhaa za tumbaku	3.7	107.89	110.16	110.29	0.1	2.2
3	Mavazi ya nguo na viatu	8.3	107.15	110.60	111.15	0.5	3.7
4	Nishati, Maji na Makazi	11.6	119.12	133.38	133.02	-0.3	11.7
5	Samani, vifaa vya nyumbani na ukarabati wa nyumba	6.3	105.71	109.49	109.84	0.3	3.9
6	Gharama za Afya	2.9	107.01	107.92	108.08	0.1	1.0
7	Usafirishaji	12.5	100.58	105.49	104.60	-0.8	4.0
8	Mawasiliano	5.6	98.09	95.57	95.72	0.2	-2.4
9	Utamaduni na Burudani	1.6	103.07	102.89	103.24	0.3	0.2
10	Elimu	1.5	105.34	105.97	107.42	1.4	2.0
11	Hoteli na Migahawa	4.2	105.01	107.32	107.73	0.4	2.6
12	Bidhaa na huduma nyinginezo	3.1	105.66	108.15	108.32	0.2	2.5
<b>JUMLA – FAHIRISI BIDHAA ZOTE</b>		<b>100.00</b>	<b>110.13</b>	<b>112.76</b>	<b>113.38</b>	<b>0.5</b>	<b>3.0</b>
<b>Makundi Mengine Teule</b>							
1	Vyakula—vikijumuisha vyakula vilivyoliwa nyumbani na mahotelini	37.1	116.63	117.59	119.37	1.5	2.3
2	Nishati na Mafuta—kundi hili linajumuisha umeme na aina nyingine za nishati zinazotumika nyumbani pamoja na petroli na dizeli	8.7	124.76	146.40	144.38	-1.4	15.7
3	Fahirisi za bidhaa na huduma zote za jamii isipokuwa vyakula	62.9	106.99	112.49	112.48	0.0	5.1
4	Fahirisi za bidhaa na huduma zote za jamii isipokuwa vyakula, nishati na mafuta	54.3	104.14	107.07	107.37	0.3	3.1

Mfumuko wa Bei wa Taifa kwa kipimo cha mwaka unapima kiwango cha kasi ya mabadiliko ya bei za bidhaa na huduma zote zinazotumiwa na kaya binafsi. Jedwali Namba 1 hapo juu linaonesha kuwa, Mfumuko wa Bei wa Taifa kwa mwaka ulioishia mwezi Januari, 2019 umepungua hadi asilimia 3.0 kutoka asilimia 3.3 kwa mwaka ulioishia mwezi Desemba, 2018. Hii inamaanisha kuwa, kasi ya mabadiliko ya bei za bidhaa na huduma kwa mwaka ulioishia mwezi Januari, 2019 imepungua ikilinganishwa na kasi iliyokuwepo kwa mwaka ulioishia mwezi Desemba, 2018. Fahirisi za Bei zimeongezeka hadi 113.38 mwezi Januari, 2019 kutoka 110.13 mwezi Januari, 2018.

**Mfumuko wa Bei kwa Bidhaa za Vyakula na Bidhaa Zisizo za Vyakula**

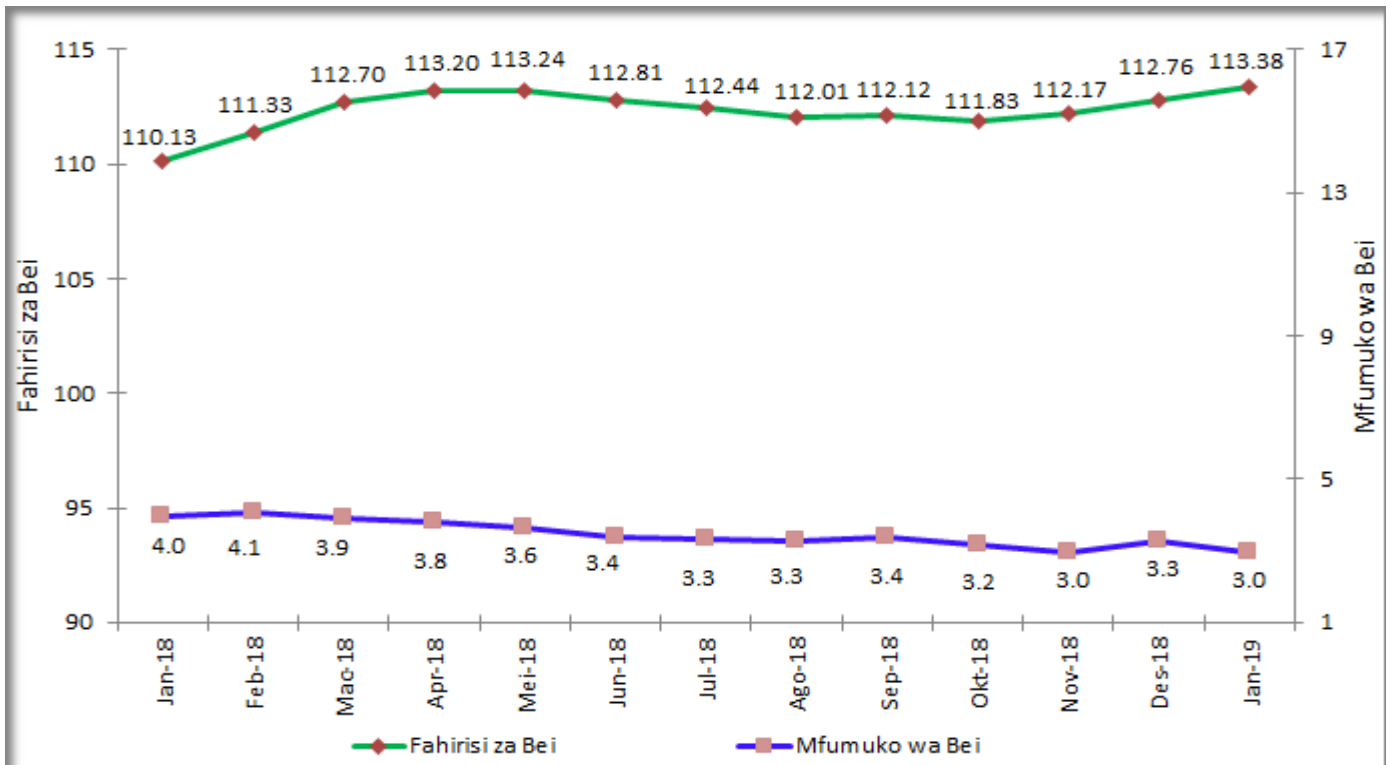
Mfumuko wa Bei wa bidhaa za Vyakula na Vinywaji Baridi kwa mwezi Januari, 2019 umepungua hadi asilimia 0.7 kutoka asilimia 1.0 ilivyokuwa mwezi Desemba, 2018. Mfumuko wa Bei kwa kipimo cha mwaka kwa bidhaa za vyakula vinavyoliwa nyumbani na migahawani kwa mwezi Januari, 2019 umepungua pia hadi asilimia 2.3 kutoka asilimia 2.6 mwezi Desemba, 2018. Badiliko la Fahirisi za Bei kwa bidhaa zisizo za vyakula kwa mwezi Januari, 2019 limepungua hadi asilimia 5.1 kutoka asilimia 5.4 mwezi Desemba, 2018.

## Mfumuko wa Bei wa Bidhaa na Huduma zote isipokuwa Bidhaa za Vyakula na Nishati

Mfumuko wa Bei ambao haujumuishi vyakula na nishati kwa mwezi Januari, 2019 umebaki katika asilimia 3.1 kama ilivyokuwa mwezi Desemba, 2018.

Fahirisi inayotumika kukokotoa aina hii ya Mfumuko wa Bei, haijumuishi vyakula vinavyoliwa nyumbani na migahawani, vinywaji baridi, petroli, dizeli, gesi ya kupikia, mafuta ya taa, mkaa, kuni na umeme. Vyakula na bidhaa za nishati vina sifa ya kuwa na bei ambazo hubadilika mara kwa mara, hivyo vikiondolewa kwenye fahirisi ya bidhaa na huduma zote hubakia fahirisi ambayo ina mwelekeo imara kwa Watunga Sera.

### Kielelezo Namba 1: Mwenendo wa Fahirisi za Bei za Taifa na Mfumuko wa Bei Kutoka Mwezi Januari, 2018 hadi Januari, 2019. (Des. 2015 = 100)



Kielelezo Namba 1 hapo juu kinaonesha kuwa, Fahirisi za Bei zimekuwa na mwenendo imara kutoka mwezi Januari, 2018 hadi mwezi Januari, 2019. Katika kipindi hicho, Mfumuko wa Bei umekuwa kati ya asilimia 4.0 mwezi Januari, 2018 na asilimia 3.0 kwa mwezi Januari, 2019.

### MABADILIKO YA FAHIRISI ZA BEI KATI YA MWEZI DESEMBA, 2018 NA MWEZI JANUARI, 2019.

Fahirisi za Bei kati ya mwezi Desemba, 2018 na mwezi Januari, 2019 zimeongezeka kwa asilimia 0.5. Fahirisi za Bei zimeongezeka hadi 113.38 mwezi Januari, 2019 kutoka 112.76 mwezi Desemba, 2018. Kuongezeka kwa Fahirisi za Bei kumechangiwa na kuongezeka kwa bei za baadhi ya bidhaa za vyakula na bidhaa zisizo za vyakula. Baadhi ya bidhaa za vyakula zilizochangia kuongezeka kwa fahirisi ni pamoja na mchele kwa asilimia 2.8, mahindi kwa asilimia 6.3, mbogamboga kwa asilimia 1.2, viazi mviringo kwa asilimia 4.5, viazi vitamu kwa asilimia 2.6, mihogo mikavu kwa asilimia 2.4 na ndizi za kupika kwa asilimia 6.0. Bidhaa zisizo za vyakula zilizochangia kuongezeka kwa fahirisi za bei ni pamoja na nguo za shule za watoto kwa asilimia 5.0, ada za shule kwa shule za msingi binafsi kwa asilimia 2.2 na ada za shule kwa shule za sekondari binafsi kwa asilimia 2.6.

## Jedwali Namba 2: Shajala ya Fahirisi za Bei za Taifa kwa Miezi Ijayo

Fahirisi za Bei za Taifa	Tarehe ya Toleo
Februari, 2019	08 Machi, 2019
Machi, 2019	08 Aprili, 2019
Aprili, 2019	08 Mei, 2019

**Kwa mawasiliano zaidi tafadhali wasiliana na:**

Mtakwimu Mkuu,  
Ofisi ya Taifa ya Takwimu,  
Barabara ya Jakaya Kikwete,  
S.L.P. 2683,  
Dodoma,  
TANZANIA.

Simu: +255 26 -2963822

Nukushi: +255 26 -2963828

Barua pepe: [dq@nbs.go.tz](mailto:dq@nbs.go.tz);

Tovuti: [www.nbs.go.tz](http://www.nbs.go.tz)