



# Ofisi ya Taifa ya Takwimu

Simu: +255 26-2963822  
Nukushi: +255 26-2963828  
Barua pepe: dg@nbs.go.tz  
Tovuti: www.nbs.go.tz

Barabara ya Jakaya Kikwete,  
S.L.P. 2683,  
Dodoma  
TANZANIA.



Unapojibu tafadhali taja:  
Kumb Na: NBS/S.40/21/547

## YALIYOJITOKEZA

Tarehe: 8 Aprili, 2019

### FAHIRISI ZA BEI ZA TAIFA KWA MWEZI MACHI, 2019

### MAELEZO YA MBINU NA KANUNI ZA UKOKOTOAJI FAHIRISI ZA BEI ZA TAIFA

#### Maana ya Fahirisi za Bei za Taifa

Fahirisi za Bei za Taifa ni kipimo kinachotumika kupima mabadiliko ya bei za bidhaa na huduma mbalimbali zinazotumiwa na sampuli wakilishi ya kaya binafsi nchini Tanzania. Bei za bidhaa na huduma 278 zikiwa ni pamoja na bidhaa 97 za Vyakula na Vinywaji Baridi na 181 zisizo za Vyakula hukusanywa kila mwezi katika kila mkoa.

#### Mizania za Bidhaa na Huduma za Jamii na Kizio cha Bei

Mizania ya Fahirisi za bei za Taifa zimetokana na matumizi ya kaya binafsi kutoka mikoa 25 ya Tanzania Bara. Mizania inajumuisha matumizi ya kaya zote binafsi kutoka mijini na vijijini yaliyotokana na Utafiti wa Mapato na Matumizi ya Kaya binafsi wa mwaka 2011/12. Kizio cha bei kinachotumika kukokotoa Fahirisi za Bei za Taifa ni cha mwezi Desemba, 2015.

#### Makundi ya Bidhaa na Huduma za Jamii

Fahirisi za Bei za Taifa hufuata makundi yaliyokubalika Kimataifa yanayoitwa mchanganuo wa matumizi binafsi "Classification of Individual Consumption by Purpose (COICOP)". Fahirisi za Bei zinajumuisha makundi 12 ya mfumo wa COICOP pamoja na fahirisi za bei kwa makundi maalumu. Makundi hayo maalumu ni; 1) Vyakula na vinywaji baridi-vikijumuisha vyakula vinavyoliwa nyumbani na mahotelini; 2) Nishati na Mafuta - kundi hili linajumuisha umeme na aina nyingine za nishati zinazotumika nyumbani pamoja na petroli na dizeli; 3) Fahirisi za bidhaa na huduma zote za jamii isipokuwa vyakula na vinywaji baridi; 4) Fahirisi za Bidhaa na huduma zote za jamii isipokuwa vyakula, vinywaji baridi, nishati na mafuta.

#### Namna ya Kukokotoa Fahirisi za Bei za Taifa

Fahirisi za Bei za Taifa katika ngazi za mwanzo hukotolewa kwa kutumia wastani wa jiometa "geometric mean of Price Relatives". Kanuni ya Lowe Index Formula ambayo ni aina ya "Laspeyres Index Formula" hutumika kukokotoa Fahirisi za Bei za Taifa katika ngazi ya makundi makubwa.

**MFUMUKO WA BEI KWA KIPIMO CHA MWAKA UMEONGEZEKA HADI ASILIMIA 3.1**  
**Jedwali Namba 1: Badiliko la Fahirisi za Bei za Taifa kwa Mwezi Machi, 2019**  
**(Des. 2015 = 100)**

Na.	KUNDI (MAIN GROUP)	Mizania (Weight)	Machi -18	Feb-19	Machi - 19	Badiliko la mwezi mmoja	Badiliko la miezi 12
1	Vyakula na vinywaji baridi	38.5	119.63	117.81	119.76	1.7	0.1
2	Vinywaji vyenye kilevi na bidhaa za tumbaku	3.7	107.93	110.67	111.43	0.7	3.2
3	Mavazi ya nguo na viatu	8.3	107.92	111.36	111.59	0.2	3.4
4	Nishati, Maji na Makazi	11.6	125.31	137.44	141.65	3.1	13.0
5	Samani, vifaa vya nyumbani na ukarabati wa nyumba	6.3	106.57	110.23	111.12	0.8	4.3
6	Gharama za Afya	2.9	107.06	108.59	108.99	0.4	1.8
7	Usafirishaji	12.5	101.52	104.67	105.67	1.0	4.1
8	Mawasiliano	5.6	98.24	96.23	97.09	0.9	-1.2
9	Utamaduni na Burudani	1.6	103.07	103.30	103.38	0.1	0.3
10	Elimu	1.5	105.50	107.46	107.55	0.1	1.9
11	Hoteli na Migahawa	4.2	105.33	108.99	110.43	1.3	4.8
12	Bidhaa na huduma nyinginezo	3.1	105.69	108.49	108.99	0.5	3.1
<b>JUMLA – FAHIRISI BIDHAA ZOTE</b>		<b>100.00</b>	<b>112.70</b>	<b>114.63</b>	<b>116.23</b>	<b>1.4</b>	<b>3.1</b>
<b>Makundi Mengine Teule</b>							
1	Vyakula—vikijumuisha vyakula vilivyoliwa nyumbani na migahawani	37.1	120.88	121.03	123.27	1.9	2.0
2	Nishati na Mafuta—kundi hili linajumuisha umeme na aina nyingine za nishati zinazotumika nyumbani pamoja na petroli na dizeli	8.7	133.63	149.28	154.40	3.4	15.5
3	Fahirisi za bidhaa na huduma zote za jamii isipokuwa vyakula	62.9	108.66	113.50	114.81	1.2	5.7
4	Fahirisi za bidhaa na huduma zote za jamii isipokuwa vyakula, nishati na mafuta	54.3	104.66	107.77	108.48	0.7	3.7

Mfumuko wa Bei wa Taifa kwa kipimo cha mwaka unapima kiwango cha kasi ya mabadiliko ya bei za bidhaa na huduma zote zinazotumiwa na kaya binafsi. Jedwali Namba 1 hapo juu linaonesha kuwa, Mfumuko wa Bei wa Taifa kwa mwaka ulioishia mwezi Machi, 2019 umeongezeka hadi asilimia 3.1 kutoka asilimia 3.0 kwa mwaka ulioishia mwezi Februari, 2019. Hii inamaanisha kuwa, kasi ya mabadiliko ya bei za bidhaa na huduma kwa mwaka ulioishia mwezi Machi, 2019 imeongezeka ikilinganishwa na kasi iliyokuwepo kwa mwaka ulioishia mwezi Februari, 2019. Fahirisi za Bei zimeongezeka hadi 116.23 mwezi Machi, 2019 kutoka 112.70 mwezi Machi, 2018.

**Mfumuko wa Bei kwa Bidhaa za Vyakula na Bidhaa Zisizo za Vyakula**

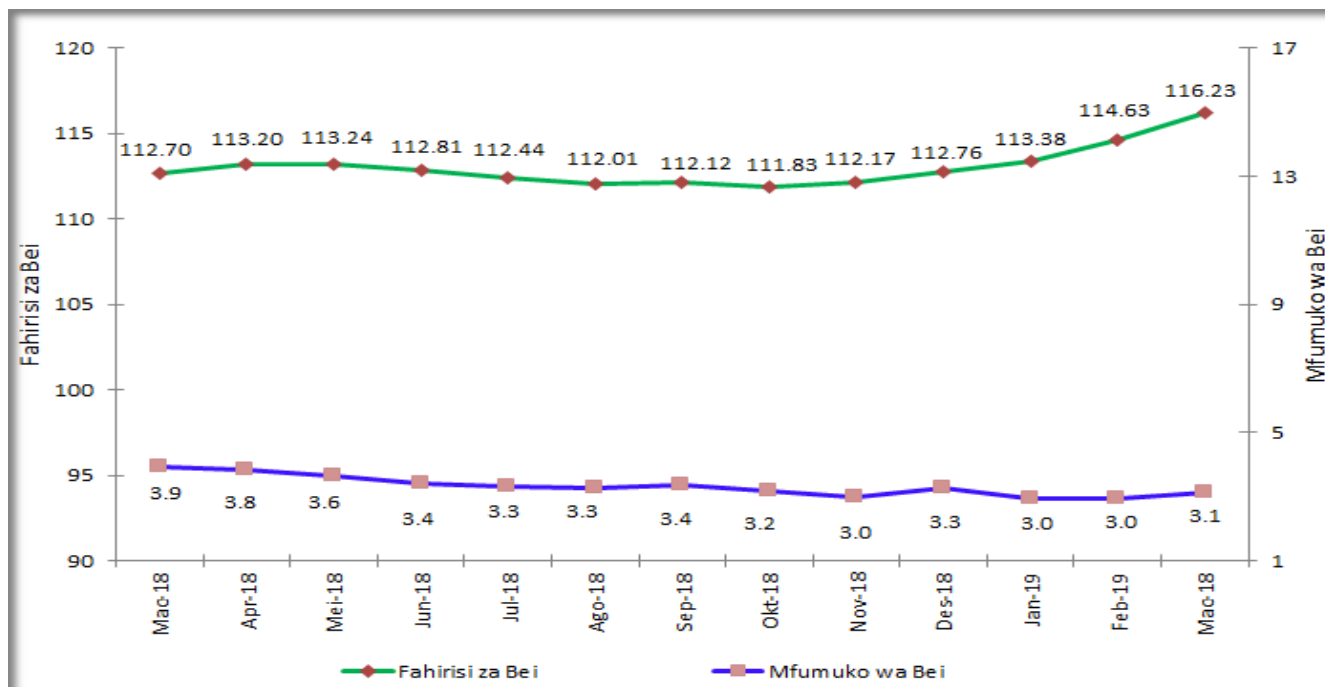
Mfumuko wa Bei wa bidhaa za Vyakula na Vinywaji Baridi kwa mwezi Machi, 2019 umepungua hadi asilimia 0.1 kutoka asilimia 0.5 mwezi Februari, 2019. Mfumuko wa Bei kwa kipimo cha mwaka kwa bidhaa za vyakula vinavyoliwa nyumbani na migahawani kwa mwezi Machi, 2019 umepungua hadi asilimia 2.0 kutoka asilimia 2.3 mwezi Februari, 2019. Badiliko la Fahirisi za Bei kwa bidhaa zisizo za vyakula kwa mwezi Machi, 2019 limeongezeka hadi asilimia 5.7 kutoka asilimia 5.1 mwezi Februari, 2019.

## Mfumuko wa Bei wa Bidhaa na Huduma zote isipokuwa Bidhaa za Vyakula na Nishati

Mfumuko wa Bei ambao haujumuishi vyakula na nishati kwa mwezi Machi, 2019 umeongezeka hadi asilimia 3.7 kutoka asilimia 3.1 mwezi Februari, 2019.

Fahirisi inayotumika kukokotoa aina hii ya Mfumuko wa Bei, haijumuishi vyakula vinavyoliwa nyumbani na migahawani, vinywaji baridi, petroli, dizeli, gesi ya kupikia, mafuta ya taa, mkaa, kuni na umeme. Vyakula na bidhaa za nishati vina sifa ya kuwa na bei ambazo hubadilika mara kwa mara, hivyo vikiondolewa kwenye fahirisi ya bidhaa na huduma zote hubakia fahirisi ambayo ina mwelekeo imara kwa Watunga Sera.

### Kielelezo Namba 1: Mwenendo wa Fahirisi za Bei za Taifa na Mfumuko wa Bei Kutoka Mwezi Machi, 2018 hadi Machi, 2019. (Des. 2015 = 100)



Kielelezo Namba 1 hapo juu kinaonesha kuwa, Fahirisi za Bei zimekuwa na mwenendo imara kutoka mwezi Machi, 2018 hadi mwezi Machi, 2019. Katika kipindi hicho, Mfumuko wa Bei umekuwa kati ya asilimia 3.9 mwezi Machi, 2018 na asilimia 3.1 kwa mwezi Machi, 2019.

### MABADILIKO YA FAHIRISI ZA BEI KATI YA MWEZI FEBRUARI, 2019 NA MWEZI MACHI, 2019.

Fahirisi za Bei kati ya mwezi Februari, 2019 na mwezi Machi, 2019 zimeongezeka kwa asilimia 1.4 ikilinganishwa na ongezeko la asilimia 1.1 kati ya mwezi Januari, 2019 na mwezi Februari, 2019. Fahirisi za Bei zimeongezeka hadi 116.23 mwezi Machi, 2019 kutoka 114.63 mwezi Februari, 2018. Kuongezeka kwa Fahirisi za Bei kumechangiwa na kuongezeka kwa bei za baadhi ya bidhaa za vyakula na bidhaa zisizo za vyakula. Baadhi ya bidhaa za vyakula zilizochangia kuongezeka kwa fahirisi ni pamoja na mchele kwa asilimia 0.7, mahindi kwa asilimia 0.5, unga wa mahindi kwa asilimia 3.4, samaki wabichi kwa asilimia 0.7, maziwa mabichi ya ngombe kwa asilimia 1.4, nazi kwa asilimia 5.8, mbogamboga kwa asilimia 3.4, maharage ya soya kwa asilimia 2.3, njegere kavu kwa asilimia 4.0, mihogo mibichi kwa asilimia 3.6, viazi vitamu kwa asilimia 2.8, mihogo mikavu kwa asilimia 1.4, magimbi kwa asilimia 5.5 na ndizi za kupika kwa asilimia 3.3.

Kwa upande mwingine, bidhaa zisizo za vyakula zilizochangia kuongezeka kwa fahirisi za bei ni pamoja na mavazi na viatu kwa asilimia 0.2, kodi ya pango kwa mwezi kwa asilimia 1.8, mkaa kwa asilimia 5.6, kuni kwa asilimia 3.7, bidhaa za fanicha za nyumbani kwa asilimia 0.8 na huduma za malazi mahotelini kwa asilimia 0.8.

## Jedwali Namba 2: Shajala ya Fahirisi za Bei za Taifa kwa Miezi Ijayo

Fahirisi za Bei za Taifa	Tarehe ya Toleo
Aprili, 2019	08 Mei, 2019
Mei, 2019	10 Juni, 2019
Juni, 2019	08 <sup>th</sup> Julai, 2019

**Kwa mawasiliano zaidi tafadhali wasiliana na:**

Mtakwimu Mkuu wa Serikali,  
Ofisi ya Taifa ya Takwimu,  
Barabara ya Jakaya Kikwete,  
S.L.P. 2683,  
Dodoma,  
TANZANIA.

Simu: +255 26 -2963822  
Nukushi: +255 26 -2963828  
Barua pepe: [dg@nbs.go.tz](mailto:dg@nbs.go.tz);  
Tovuti: [www.nbs.go.tz](http://www.nbs.go.tz)