



Ofisi ya Taifa ya Takwimu

Simu: +255 26-2963822
Nukushi: +255 26-2963828
Barua pepe: dg@nbs.go.tz
Tovuti: www.nbs.go.tz

Barabara ya Jakaya Kikwete,
S.L.P. 2683,
Dodoma
TANZANIA.



Unapojibu tafadhali taja:
Kumb Na: NBS/S.40/21/556

YALIYOJITOKEZA

Tarehe: 08 Januari, 2020

FAHIRISI ZA BEI ZA TAIFA KWA MWEZI DESEMBA, 2019

MAELEZO YA MBINU NA KANUNI ZA UKOKOTOAJI FAHIRISI ZA BEI ZA TAIFA

Maana ya Fahirisi za Bei za Taifa

Fahirisi za Bei za Taifa ni kipimo kinachotumika kupima mabadiliko ya bei za bidhaa na huduma mbalimbali zinazotumiwa na sampuli wakilishi ya kaya binafsi nchini Tanzania. Bei za bidhaa na huduma 278 zikiwa ni pamoja na bidhaa 97 za Vyakula na Vinywaji Baridi na 181 zisizo za Vyakula hukusanywa kila mwezi katika kila mkoa.

Mizania za Bidhaa na Huduma za Jamii na Kizio cha Bei

Mizania ya Fahirisi za bei za Taifa zimetokana na matumizi ya kaya binafsi kutoka mikoa 25 ya Tanzania Bara. Mizania inajumuisha matumizi ya kaya zote binafsi kutoka mijini na vijijini yaliyotokana na Utafiti wa Mapato na Matumizi ya Kaya binafsi wa mwaka 2011/12. Kizio cha bei kinachotumika kukokotoa Fahirisi za Bei za Taifa ni cha mwezi Desemba, 2015.

Makundi ya Bidhaa na Huduma za Jamii

Fahirisi za Bei za Taifa hufuata makundi yaliyokubalika Kimataifa yanayoitwa mchanganuo wa matumizi binafsi "Classification of Individual Consumption by Purpose (COICOP)". Fahirisi za Bei zinajumuisha makundi 12 ya mfumo wa COICOP pamoja na fahirisi za bei kwa makundi maalumu. Makundi hayo maalumu ni; 1) Vyakula na vinywaji baridi-vikijumuisha vyakula vinavyoliwa nyumbani na mahotelini; 2) Nishati na Mafuta - kundi hili linajumuisha umeme na aina nyingine za nishati zinazotumika nyumbani pamoja na petroli na dizeli; 3) Fahirisi za bidhaa na huduma zote za jamii isipokuwa vyakula na vinywaji baridi; 4) Fahirisi za Bidhaa na huduma zote za jamii isipokuwa vyakula, vinywaji baridi, nishati na mafuta.

Namna ya Kukokotoa Fahirisi za Bei za Taifa

Fahirisi za Bei za Taifa katika ngazi za mwanzo hukotolewa kwa kutumia wastani wa jiomertia "geometric mean of Price Relatives". Kanuni ya Lowe Index Formula ambayo ni aina ya "Laspeyres Index Formula" hutumika kukokotoa Fahirisi za Bei za Taifa katika ngazi ya makundi makubwa.

MFUMUKO WA BEI KWA KIPIMO CHA MWAKA UMEBAKI KUWA ASILIMIA 3.8
Jedwali Namba 1: Badiliko la Fahirisi za Bei za Taifa kwa Mwezi Desemba, 2019
(Des. 2015 = 100)

Na.	KUNDI (MAIN GROUP)	Mizania (Weight)	Des.18	Nov-19	Des.19	Badiliko la mwezi mmoja	Badiliko la miezi 12
1	Vyakula na vinywaji baridi.	38.5	114.69	120.30	121.91	1.3	6.3
2	Vinywaji vyenye kilevi na bidhaa za tumbaku.	3.7	110.16	110.65	110.82	0.2	0.6
3	Mavazi ya nguo na viatu.	8.3	110.60	112.52	113.06	0.5	2.2
4	Nishati, Maji na Makazi.	11.6	133.38	140.15	139.28	-0.6	4.4
5	Samani, vifaa vya nyumbani na ukarabati wa nyumba.	6.3	109.49	112.23	112.42	0.2	2.7
6	Gharama za Afya.	2.9	107.92	109.54	109.55	0.0	1.5
7	Usafirishaji.	12.5	105.49	105.64	106.33	0.7	0.8
8	Mawasiliano.	5.6	95.57	96.26	96.59	0.3	1.1
9	Utamaduni na Burudani.	1.6	102.89	104.05	104.33	0.3	1.4
10	Elimu.	1.5	105.97	107.68	107.68	0.0	1.6
11	Hoteli na Migahawa.	4.2	107.32	110.72	110.72	0.0	3.2
12	Bidhaa na huduma nyinginezo.	3.1	108.15	109.47	110.05	0.5	1.8
JUMLA – FAHIRISI BIDHAZOTE		100.00	112.76	116.39	117.10	0.6	3.8
Makundi Mengine Teule							
1	Vyakula—vikijumuisha vyakula vilivyoliwa nyumbani na migahawani.	37.1	117.59	124.04	125.67	1.3	6.9
2	Nishati na Mafuta—kundi hili linajumuisha umeme na aina nyingine za nishati zinazotumika nyumbani pamoja na petroli na dizeli.	8.7	146.40	152.57	150.54	-1.3	2.8
3	Fahirisi za bidhaa na huduma zote za jamii isipokuwa vyakula.	62.9	112.49	114.88	115.05	0.1	2.3
4	Fahirisi za bidhaa na huduma zote za jamii isipokuwa vyakula, nishati na mafuta.	54.3	107.07	108.85	109.37	0.5	2.1

Mfumuko wa Bei wa Taifa kwa kipimo cha mwaka unapima kiwango cha kasi ya mabadiliko ya bei za bidhaa na huduma zote zinazotumiwa na kaya binafsi. Jedwali Namba 1 hapo juu linaonesha kuwa, Mfumuko wa Bei wa Taifa kwa mwaka ulioishia mwezi Desemba, 2019 umebaki kuwa asilimia 3.8 kama ilivyokuwa kwa mwaka ulioishia mwezi Novemba, 2019. Hii inamaanisha kuwa, kasi ya mabadiliko ya bei za bidhaa na huduma kwa mwaka ulioishia mwezi Desemba, 2019 imebaki kuwa sawa na kasi iliyokuwepo kwa mwaka ulioishia mwezi Novemba, 2019. Fahirisi za Bei zimeongezeka hadi 117.10 mwezi Desemba, 2019 kutoka 112.76 mwezi Desemba, 2018.

Mfumuko wa Bei kwa Bidhaa za Vyakula na Bidhaa zisizo za Vyakula

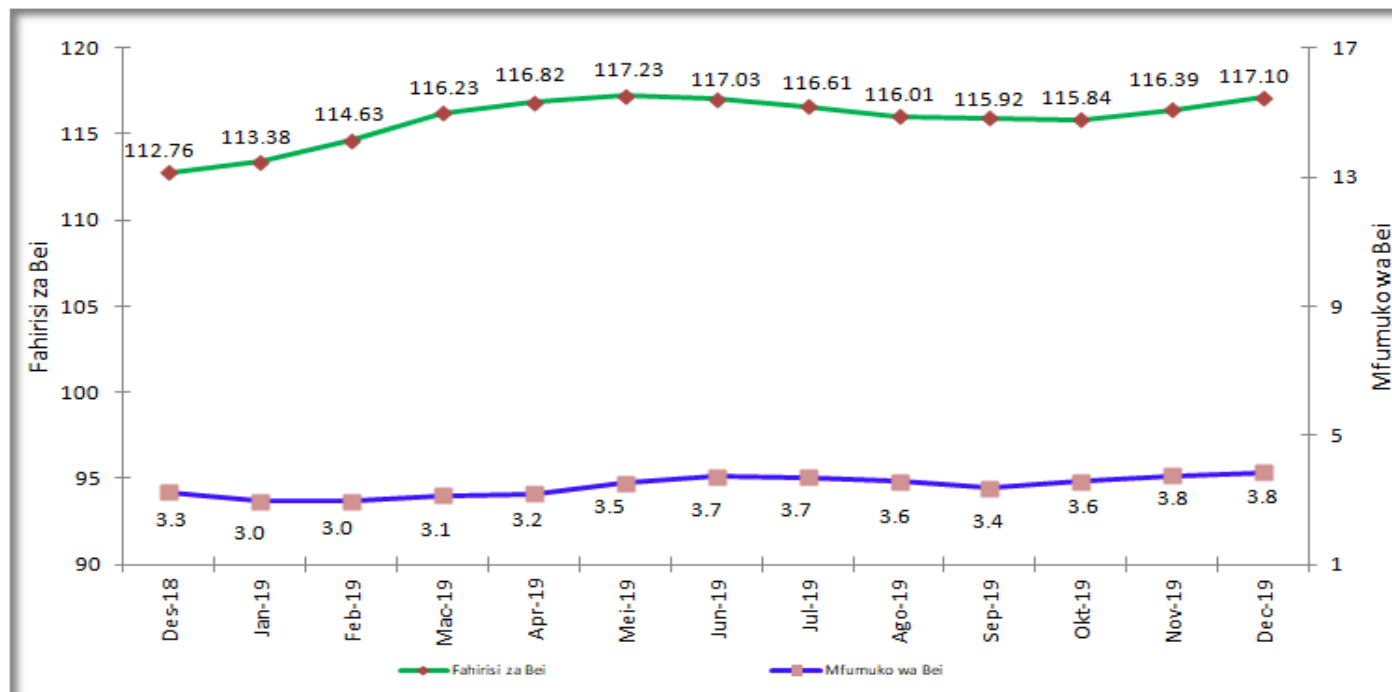
Mfumuko wa Bei wa bidhaa za Vyakula na Vinywaji Baridi kwa mwezi Desemba, 2019 umeongezeka hadi asilimia 6.3 kutoka asilimia 6.1 mwezi Novemba, 2019. Mfumuko wa Bei kwa kipimo cha mwaka kwa bidhaa za vyakula vinavyoliwa nyumbani na migahawani kwa mwezi Desemba, 2019 umeongezeka pia hadi asilimia 6.9 kutoka asilimia 6.7 mwezi Novemba, 2019. Kwa upande mwingine, badiliko la Fahirisi za Bei kwa bidhaa zisizo za vyakula kwa mwezi Desemba, 2019 limepungua hadi asilimia 2.3 kutoka asilimia 2.4 Mwezi Novemba, 2019.

Mfumuko wa Bei wa Bidhaa na Huduma zote isipokuwa Bidhaa za Vyakula na Nishati

Mfumuko wa Bei ambao haujumuishi bidhaa za vyakula na nishati kwa mwezi Desemba, 2019 umepungua hadi asilimia 2.1 kutoka asilimia 2.2 mwezi Novemba, 2019.

Fahirisi inayotumika kukokotoa aina hii ya Mfumuko wa Bei, haijumuishi vyakula vinavyoliwa nyumbani na migahawani, petroli, dizeli, gesi ya kupikia, mafuta ya taa, mkaa, kuni na umeme. Vyakula na bidhaa za nishati vina sifa ya kuwa na bei ambazo hubadilika mara kwa mara, hivyo vikiondolewa kwenye fahirisi ya bidhaa na huduma zote hubakia fahirisi ambayo ina mwelekeo imara kwa Watunga Sera.

Kielelezo Namba 1: Mwenendo wa Fahirisi za Bei za Taifa na Mfumuko wa Bei Kutoka Mwezi Desemba, 2018 hadi Desemba, 2019. (Des. 2015 = 100)



Kielelezo Namba 1 hapo juu kinaonesha kuwa, Fahirisi za Bei zimekuwa na mwenendo imara kutoka mwezi Desemba, 2018 hadi mwezi Desemba, 2019. Katika kipindi hicho, Mfumuko wa Bei ulikuwa kati ya asilimia 3.0 kwa mwezi Januari na Februari, 2019 na; asilimia 3.8 kwa mwezi Novemba na Desemba, 2019.

MABADILIKO YA FAHIRISI ZA BEI KATI YA MWEZI NOVEMBA, 2019 NA MWEZI DESEMBA, 2019

Fahirisi za Bei kati ya mwezi Novemba, 2019 na mwezi Desemba, 2019 zimeongezeka kwa asilimia 0.6 ikilinganishwa na ongezeko la asilimia 0.5 kati ya mwezi Oktoba, 2019 na mwezi Novemba, 2019. Fahirisi za Bei zimeongezeka hadi 117.10 mwezi Desemba, 2019 kutoka 116.39 mwezi Novemba, 2019. Kuongezeka kwa Fahirisi za Bei kumechangiwa na kuongezeka kwa bei za baadhi ya bidhaa za vyakula na bidhaa zisizo za vyakula. Baadhi ya bidhaa za vyakula zilizochangia kuongezeka kwa fahirisi ni pamoja na:- mahindi kwa asilimia 2.8, unga wa mahindi kwa asilimia 4.8, unga wa ngano kwa asilimia 1.2, mtama kwa asilimia 4.2, unga wa mtama kwa asilimia 2.7, nyama kwa asilimia 1.2, mbogamboga kwa asilimia 2.2, maharage kwa asilimia 2.3 na mihogo kwa asilimia 2.8. Kwa upande mwingine baadhi ya bidhaa zisizo za vyakula zilizochangia kuongezeka kwa Fahirisi za Bei ni pamoja na: - viatu vya wanawake kwa asilimia 1.5, matengenezo ya magari madogo binafsi kwa asilimia 3.0, vyombo vya jikoni kama sahani kwa asilimia 1.3, gharama za usafi binafsi kama kutengeneza nywele kwa wanawake kwa asilimia 1.1 na mabegi ya shule kwa asilimia 2.3.

**Jedwali Namba 2: Mwenendo wa Fahirisi za Bei za Taifa na Mfumuko wa Bei
Kutoka Mwezi Januari hadi Desemba, 2019. (Des. 2015 = 100)**

Mwezi	Fahirisi za Bei za Taifa	Mfumuko wa Bei (Asilimia)			
		Mfumuko wa Bei wa Taifa	Bidhaa za Vyakula - vikijumuisha vyakula vilivyoliwa nyumbani na migahawani	Bidhaa Zisizo za Vyakula	Mfumuko wa Bei ambao Haujumuishi Vyakula na Nishati
Jan-19	113.38	3.0	2.3	5.1	3.1
Feb-19	114.63	3.0	2.3	5.1	3.1
Mar-19	116.23	3.1	2.0	5.7	3.7
Apr-19	116.82	3.2	2.7	5.3	3.6
May-19	117.23	3.5	3.9	4.7	3.5
Jun-19	117.03	3.7	4.3	4.7	3.4
Jul-19	116.61	3.7	4.9	4.2	3.1
Aug-19	116.01	3.6	5.0	3.5	2.9
Sep-19	115.92	3.4	5.1	3.1	2.7
Oct-19	115.84	3.6	6.0	2.7	2.6
Nov-19	116.39	3.8	6.7	2.4	2.2
Dec-19	117.10	3.8	6.9	2.3	2.1
Wastani 2019	116.10	3.4	4.3	4.0	3.0
Wastani 2018	112.23	3.5	3.7	4.3	1.9

Jedwali namba 2 linaonyesha mwenendo wa bei za bidhaa na huduma za jamii na Mfumuko wa Bei kutoka mwezi Januari hadi Desemba, 2019. Kwa ujumla, mwenendo wa bei za bidhaa na huduma za jamii ulikuwa imara kwa kipindi chote cha mwaka kutoka mwezi Januari hadi Desemba, 2019. Fahirisi za Bei ziliongezeka kutoka 113.38 mwezi Januari, 2019 hadi 117.10 mwezi Desemba, 2019. Mwenendo huu imara wa bei za bidhaa na huduma za jamii ulisababisha kuwe na Mfumuko wa Bei ulio imara kwa kipindi chote cha mwaka ambapo, kiwango kidogo kabisa cha Mfumuko wa Bei kilikuwa asilimia 3.0 kwa mwezi Januari na Februari, 2019 na; kiwango cha juu kabisa kilikuwa asilimia 3.8 kwa mwezi Novemba na Desemba, 2019.

Wastani wa Mfumuko wa Bei wa Taifa (kutoka mwezi Januari hadi Desemba, 2019) umepungua hadi asilimia 3.4 mwaka 2019 kutoka asilimia 3.5 mwaka 2018 (kutoka mwezi Januari hadi Desemba, 2018). Wastani wa Mfumuko wa Bei wa bidhaa za vyakula umeongezeka hadi asilimia 4.3 mwaka 2019 kutoka asilimia 3.7 mwaka 2018. Kwa upande mwingine, wastani wa Mfumuko wa Bei wa bidhaa zisizo za vyakula kwa mwaka 2019 umepungua hadi asilimia 4.0 kutoka asilimia 4.3 ilivyokuwa mwaka 2018. Wastani wa Mfumuko wa Bei ambao haujumuishi vyakula na nishati umeongezeka hadi asilimia 3.0 mwaka 2019 kutoka asilimia 1.9 mwaka 2018.

Baadhi ya bidhaa zilizochangia kuongezeka kwa wastani wa Mfumuko wa Bei ambao haujumuishi vyakula na nishati kwa mwaka 2019 ni pamoja na:- mavazi kwa asilimia 3.0, samani kwa asilimia 3.4, vyombo vya jikoni kwa asilimia 4.7, gharama za kumuona daktari hospitali za binafsi kwa asilimia 4.1, vitabu vya shule kwa asilimia 2.2, madaftari kwa asilimia 2.0, gharama za ada kwa shule za msingi za binafsi kwa asilimia 2.5 na shule za sekondari za binafsi kwa asilimia 3.2.

Jedwali Namba 2: Shajala ya Fahirisi za Bei za Taifa kwa Miezi Ijayo.

Fahirisi za Bei za Taifa	Tarehe ya Toleo
Januari, 2020	10 Februari, 2020
Februari, 2020	09 Machi, 2020
Machi, 2020	08 April, 2020

Kwa mawasiliano zaidi tafadhali wasiliana na:

Mtakwimu Mkuu wa Serikali,
Ofisi ya Taifa ya Takwimu,
Barabara ya Jakaya Kikwete,
S.L.P. 2683,
Dodoma,
TANZANIA.

Simu: +255 26 -2963822,
Nukushi: +255 26 -2963828,
Barua pepe: dq@nbs.go.tz;
Tovuti: www.nbs.go.tz.