



# Ofisi ya Taifa ya Takwimu

Simu: +255 26-2963822  
Nukushi: +255 26-2963828  
Barua pepe: [sg@nbs.go.tz](mailto:sg@nbs.go.tz)  
Tovuti: [www.nbs.go.tz](http://www.nbs.go.tz)

Barabara ya Jakaya Kikwete,  
S.L.P. 2683,  
Dodoma  
TANZANIA.



Unapojibu tafadhali taja:  
Kumb Na: AC 334/376/01/28

## YALIYOJITOKEZA

Tarehe: 09 Januari, 2023

### FAHIRISI ZA BEI ZA TAIFA KWA MWEZI DESEMBA, 2022

#### 1. MAELEZO YA MBINU NA KANUNI ZA UKOKOTOAJI WA FAHIRISI ZA BEI ZA TAIFA

##### 1.1 Maana ya Fahirisi za Bei za Taifa

Fahirisi za Bei za Taifa (FBT) ni kipimo kinachotumika kupima mabadiliko ya bei za bidhaa na huduma mbalimbali zinazotumiwa na sampuli wakilishi ya kaya binafsi nchini Tanzania. Kapu linalotumika kukokotoa FBT lina jumla ya bidhaa 383 ambazo bidhaa 132 ni za Vyakula na Vinywaji Baridi, na bidhaa 251 ni bidhaa zisizo za vyakula. Kwa wigo wa kijiografia, FBT zinakotolewa kwa kutumia takwimu za bei zinazokusanywa kwenye makao makuu ya mikoa yote 26 ya Tanzania Bara.

##### 1.2 Mizania za Fahirisi na Kizio

Mizania za Fahirisi za Bei za Taifa zimetokana na matumizi ya kaya binafsi kwenye ununuzi wa bidhaa na huduma katika mikoa yote 26 ya Tanzania Bara kwa maeneo ya mijini na vijijini. Matokeo ya Utafiti wa Mapato na Matumizi ya Kaya Binafsi wa Mwaka 2017/18 yalitumika kama chanzo kikuu cha takwimu za uandaaji wa mizania za Fahirisi. Kizio cha Bei cha Fahirisi zilizofanyiwa marejeo kimeboreshwa na kuwa wastani wa bei za mwezi Januari hadi Desemba 2020, na kizio cha Fahirisi ni mwaka 2020.

##### 1.3 Makundi ya Bidhaa na Huduma za Jamii

Fahirisi za Bei za Taifa zinatumia mpangilio wa kimataifa wa matumizi binafsi ujulikanao kama COICOP "Classification of Individual Consumption by Purpose" wa mwaka 2018. Aidha, Fahirisi za Bei zinatolewa kwenye makundi 13 ya mpangilio wa COICOP, 2018 pamoja na fahirisi za bei kwa makundi maalumu ambayo yanajumuisha: - Fahirisi za msingi (*core index*); Fahirisi ya nishati, mafuta na huduma za maji; Fahirisi isiyo ya msingi (*Noncore index*); Fahirisi ya huduma; Fahirisi ya bidhaa; Fahirisi ya huduma za elimu na bidhaa zinazoambatana nazo na Fahirisi ya bidhaa zote isiyojumuisha bidhaa za vyakula na vinywaji baridi.

##### 1.4 Namna ya Kukokotoa Fahirisi za Bei za Taifa

Ukokotoaji wa Fahirisi za Bei za Taifa katika ngazi za mwanzo unatumia wastani wa jometria "geometric mean of Price Relatives". Kanuni ya Fahirisi ya *Lowe Index Formula* ambayo ni aina ya "Laspeyres Index Formula" hutumika kukokotoa Fahirisi za Bei za Taifa katika ngazi ya makundi makubwa.

**2 MFUMUKO WA BEI WA TAIFA KWA KIPIMO CHA MWAKA UMEPUNGUA KIDOGO HADI ASILIMIA 4.8**  
**Jedwali Namba 1: Badiliko la Fahirisi za Bei za Taifa kwa Mwezi Desemba, 2022, (2020 = 100)**

Na.	MAKUNDI MAKUU YA FAHIRISI	Mizania (Weight)	Desemba, 2021	Novemba, 2022	Desemba, 2022	Badiliko la mwezi mmoja	Badiliko la miezi 12
1	Vyakula na Vinywaji Baridi	28.2	105.90	113.85	116.15	2.0	9.7
2	Vinywaji Vikali na Tumbaku	1.9	102.85	103.63	103.72	0.1	0.8
3	Mavazi na Viatu	10.8	105.65	107.71	108.39	0.6	2.6
4	Makazi, Maji, Umeme, Gesi na Nishati Nyinginezo	15.1	105.14	107.65	107.93	0.3	2.7
5	Samani, Vifaa vya Nyumbani na Ukarabati wa Makazi	7.9	104.36	107.96	108.18	0.2	3.7
6	Afya	2.5	103.39	104.94	105.11	0.2	1.7
7	Usafiri	14.1	105.33	110.48	110.70	0.2	5.1
8	Habari na Mawasiliano	5.4	102.42	103.53	103.72	0.2	1.3
9	Burudani, Michezo na Utamaduni	1.6	102.65	104.67	104.73	0.1	2.0
10	Huduma za Elimu	2.0	101.16	101.90	101.90	0.0	0.7
11	Migahawa na Huduma za Malazi	6.6	105.71	108.39	108.60	0.2	2.7
12	Huduma za Bima na Fedha	2.1	100.36	100.10	100.22	0.1	-0.1
13	Usafi Binafsi, Hifadhi ya Jamii na Bidhaa na Huduma Mchanganyiko	2.1	103.38	105.74	106.01	0.3	2.5
<b>JUMLA – FAHIRISI BIDHAA ZOTE</b>		<b>100.0</b>	<b>104.92</b>	<b>109.16</b>	<b>110.01</b>	<b>0.8</b>	<b>4.8</b>
<b>Makundi Mengine Teule</b>							
1	Fahirisi za Msingi ( <i>Core Index</i> )	73.9	105.25	107.64	107.87	0.2	2.5
2	Fahirisi Isiyojumuisha Fahirisi za Msingi ( <i>Non-Core Index</i> )	26.1	104.00	113.45	116.08	2.3	11.6
3	Fahirisi za Nishati, Mafuta na Bili za Maji	5.7	104.96	111.96	113.20	1.1	7.9
4	Fahirisi za Huduma	37.2	104.03	106.53	106.61	0.1	2.5
5	Fahirisi za Bidhaa	62.8	105.46	110.71	112.02	1.2	6.2
6	Fahirisi za Bidhaa na Huduma za Elimu	4.1	103.36	104.90	104.92	0.0	1.5
7	Bidhaa zote isipokuwa bidhaa za chakula na bidhaa za vinywaji visivyo na kilevi	71.82	104.54	107.31	107.60	0.3	2.9

**2.1 Mfumuko wa Bei wa Taifa kwa Kipimo cha Mwaka**

Mfumuko wa Bei wa Taifa kwa kipimo cha mwaka unapima kiwango cha kasi ya mabadiliko ya bei za bidhaa na huduma zote zinazotumiwa na kaya binafsi. Jedwali Namba 1 hapo juu linaonesha kuwa, Mfumuko wa Bei wa Taifa kwa mwaka ulioishia mwezi Desemba, 2022 umepungua kidogo hadi asilimia 4.8 kutoka asilimia 4.9 kwa mwaka ulioishia mwezi Novemba, 2022. Hii inamaanisha kuwa, kasi ya mabadiliko ya bei za bidhaa na huduma kwa mwaka ulioishia mwezi Desemba, 2022 imepungua ikilinganishwa na kasi iliyokuwepo kwa mwaka ulioishia mwezi Novemba, 2022. Fahirisi za Bei zimeongezeka kutoka 104.92 mwezi Desemba, 2021 hadi 110.01 mwezi Desemba, 2022.

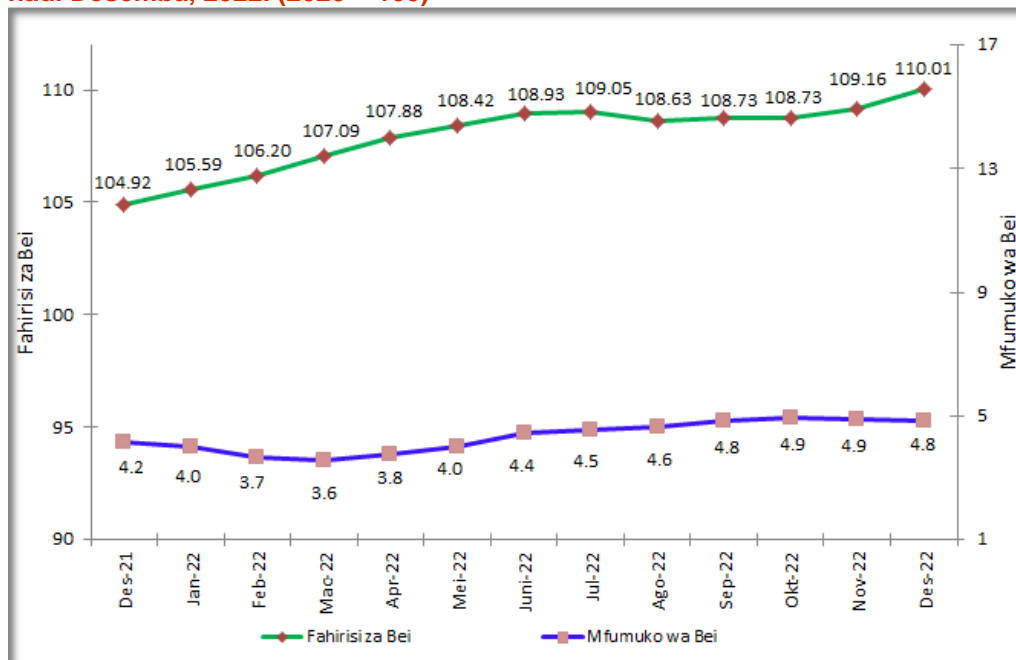
**2.2 Mfumuko wa Bei wa Bidhaa za Vyakula na Vinywaji Baridi**

Mfumuko wa Bei wa Bidhaa za Vyakula na Vinywaji Baridi kwa mwaka ulioishia mwezi Desemba, 2022 umeongezeka hadi asilimia 9.7 kutoka asilimia 9.5 kwa mwaka ulioishia mwezi Novemba, 2022. Kwa upande mwingine, mfumuko wa bei ambao haujumuishi Bidhaa za Vyakula na Vinywaji Baridi kwa mwezi Desemba, 2022 umepungua kidogo hadi asilimia 2.9 kutoka asilimia 3.1 ilivyokuwa mwezi Novemba, 2022.

### 2.3 Mfumuko wa Bei wa Fahirisi za Msingi (Core Inflation)

Fahirisi za bei za msingi zinaandaliwa kwa kutojumuisha bidhaa za vyakula zisizochakatwa; nishati na bili za maji. Kutojumuisha bei za bidhaa ambazo zina sifa ya kubadilika mara kwa mara kwenye Fahirisi za bidhaa na huduma zote, hubakia Fahirisi ambayo ina mwelekeo imara kwa Watunga Sera. Fahirisi za bei za msingi zinakokotolewa kwa kutumia bei za bidhaa na huduma 297 na mchango wa mizania kwenye Fahirisi zote ni asilimia 73.9. Mfumuko wa Bei wa Fahirisi za Msingi (*Core inflation*) kwa mwezi Desemba, 2022 umepungua kidogo hadi asilimia 2.5 kutoka asilimia 2.7 ilivyokuwa kwa mwaka ulioishia mwezi Novemba, 2022.

**Kielelezo Namba 1: Mwenendo wa Fahirisi za Bei za Taifa na Mfumuko wa Bei Kutoka Mwezi Desemba, 2021 hadi Desemba, 2022. (2020 = 100)**



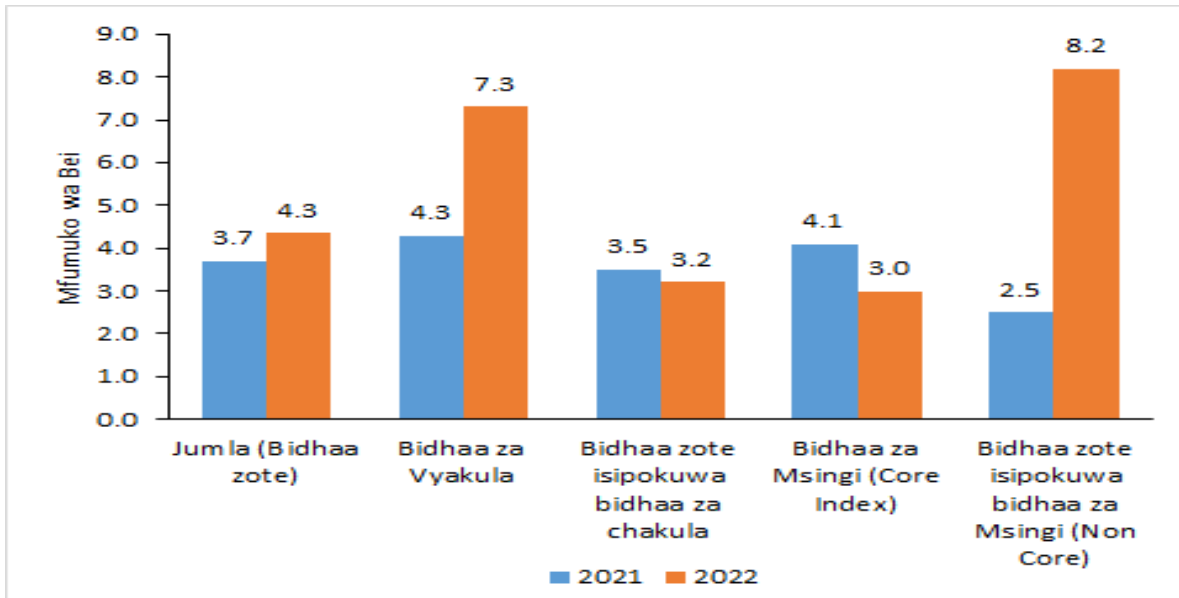
Kielelezo Namba 1 kinaonesha kuwa, Fahirisi za Bei zimekuwa na mwenendo imara kutoka mwezi Desemba, 2021 hadi mwezi Desemba, 2022 ambazo zimekuwa kati ya 104.92 na 110.01. Katika kipindi hicho, Mfumuko wa Bei pia umekuwa na mwenendo imara ambao uko kati ya asilimia 3.6 kwa mwezi Machi, 2022 na asilimia 4.9 kwa mwezi Oktoba na Novemba, 2022.

### 3 FAHIRISI ZA BEI ZA TAIFA KATI YA MWEZI NOVEMBA, 2022 NA DESEMBA, 2022

Fahirisi za Bei za Taifa kati ya mwezi Novemba na Desemba, 2022 zimeongezeka kwa asilimia 0.8. Kuongezeka kwa Fahirisi za Bei kumechangiwa hasa na kuongezeka kwa bei za baadhi ya bidhaa za vyakula na bidhaa zisizo za vyakula. Baadhi ya bidhaa za vyakula zilizochangia kuongezeka kwa Fahirisi za Bei ni pamoja na: - mchele kwa asilimia 2.1, mahindi kwa asilimia 3.2, unga wa mahindi kwa asilimia 2.6, kuku wa kienyeji kwa asilimia 0.8, nyama ya ngombe kwa asilimia 0.4, samaki wabichi kwa asilimia 1.4, dagaa wakavu kwa asilimia 3.9, matunda kwa asilimia 1.9, karanga mbichi kwa asilimia 2.2, mbogamboga kwa asilimia 5.3, viazi mviringo kwa asilimia 3.3, viazi vitamu kwa asilimia 3.4, mihogo mibichi kwa asilimia 7.6, maghimbi kwa asilimia 0.8, ndizi za kupika kwa asilimia 3.1, maharage kwa asilimia 7.3, choroko kwa asilimia 0.9, njegere kavu kwa asilimia 4.7, kunde kavu kwa asilimia 3.7, mihogo mikavu kwa asilimia 7.9, unga wa muhogo kwa asilimia 4.1, maji ya kunywa ya viwandani kwa asilimia 0.8 na vinywaji baridi (soda) kwa asilimia 2.2. Kwa upande mwingine baadhi ya bidhaa zisizo za vyakula zilizochangia kuongezeka kwa Fahirisi za Bei ni pamoja na: vitambaa vya kushona nguo kwa asilimia 2.9, nguo za wanaume kwa asilimia 0.3, nguo za wanawake kwa asilimia 1.3, nguo za watoto kwa asilimia 0.5, viatu vya wanawake kwa asilimia 0.4, viatu vya watoto kwa asilimia 0.6, nishati ya gesi kwa asilimia 1.4, mafuta ya taa kwa asilimia 0.6, kuni kwa asilimia 5.1, dizeli kwa asilimia 6.0 na bidhaa na huduma kwa ajili ya usafi binafsi kwa asilimia 0.6.

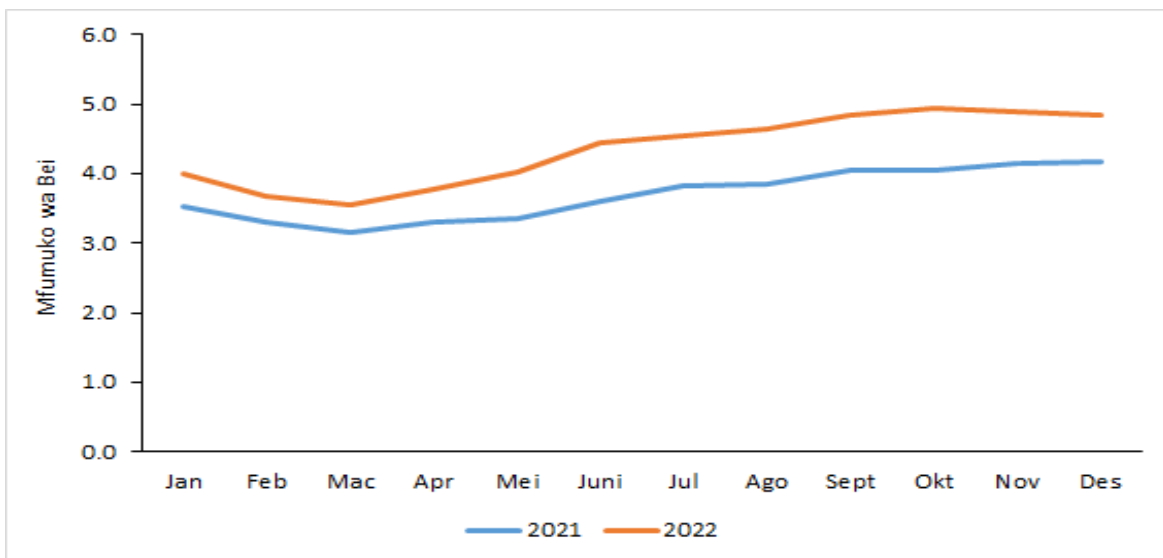
#### 4 WASTANI WA MFUMUKO WA BEI WA TAIFA KWA MWAKA 2022

Kielelezo 2: Mienenedo ya Mfumuko wa Bei kwa Makundi Mbalimbali ya Bidhaa; 2021 na 2022



Kielelezo Na. 2 kinaonesha mienendo ya mfumuko wa bei (Bidhaa zote) na kwa makundi maalumu ya bidhaa na huduma kwa mwaka 2021 na 2022. Kwa ujumla, wastani wa mfumuko wa bei (bidhaa zote) kwa mwaka 2022 umeongezeka hadi asilimia 4.3 kutoka wastani wa asilimia 3.7 mwaka 2021. Kuongezeka kwa mfumuko wa bei (bidhaa zote) kumechangiwa kwa kiasi kikubwa na kuongezeka kwa wastani wa Mfumuko wa Bei wa bidhaa za chakula ambao umeongezeka karibia mara mbili hadi kufikia asilimia 7.3 mwaka 2022 kutoka asilimia 4.3 mwaka 2021. Wastani wa Mfumuko wa Bei kwa bidhaa zisizo za vyakula kwa mwaka 2022 umepungua hadi asilimia 3.2 kutoka asilimia 3.5 mwaka 2021. Matokeo yanaonesha pia kwamba, wastani wa Mfumuko wa Bei kwa bidhaa za msingi (core items) umepungua hadi asilimia 3.0 mwaka 2022 kutoka asilimia 4.1 kwa mwaka 2021.

Kielelezo Na. 3: Mwenendo wa Jumla wa Mfumuko wa Bei kwa Mwaka; 2021 na 2022



Kielelezo Na. 3 kinaonesha mienendo tofauti ya mfumuko wa bei kwa mwaka 2022 ikilinganishwa na 2021. Mfumuko wa bei kwa mwaka 2022 na mwaka 2021 umekuwa na mwenendo unaofanana kwa miezi yote kumi na mbili. Kwa kipindi hiki (Januari 2021 hadi Desemba 2022) mfumuko wa bei umekuwa na mwenendo imara ambao uko kati ya asilimia 3.2 hadi asilimia 4.9.

### **Jedwali Namba 3: Ratiba ya Utangazaji Fahirisi za Bei za Taifa kwa Miezi Ijayo.**

<b>Fahirisi za Bei za Taifa</b>	<b>Tarehe ya Toleo</b>
Januari, 2023	08 Februari, 2023
Februari, 2023	08 Machi, 2023
Machi, 2023	10 Aprili, 2023

**Kwa mawasiliano zaidi kuhusu mbinu za kanuni za ukokotoaji wa Fahirisi za Bei za Taifa na maelezo yoyote yanayohusiana nazo tafadhali wasiliana na: -**

Mtakwimu Mkuu wa Serikali,  
Ofisi ya Taifa ya Takwimu,  
Barabara ya Jakaya Kikwete,  
S.L.P. 2683,  
Dodoma,  
TANZANIA.

Simu: +255 26 -2963822,  
Nukushi: +255 26 -2963828,  
Barua pepe: [sg@nbs.go.tz](mailto:sg@nbs.go.tz);  
Tovuti: [www.nbs.go.tz](http://www.nbs.go.tz).